



Lebensraum Baum für Fledermäuse

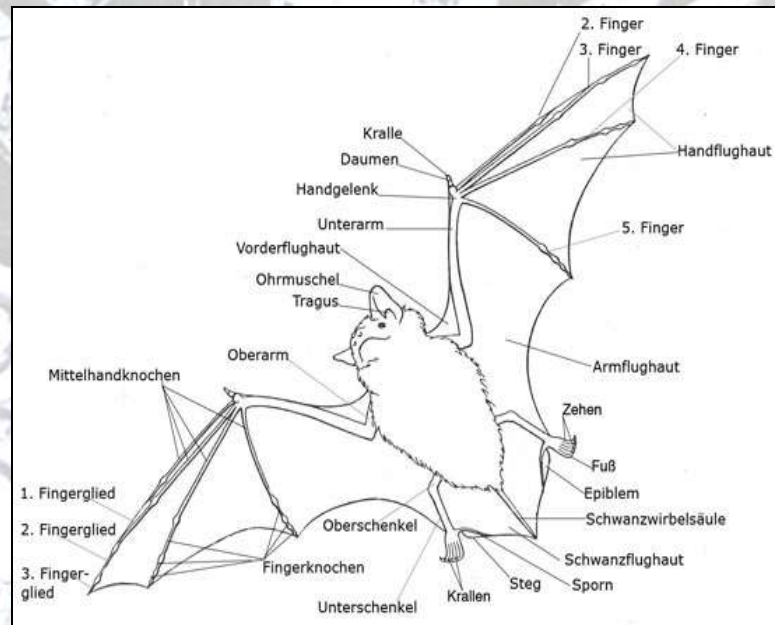


Alleentagung M-V, 04.11.10
Axel Griesau, Sandra Möller

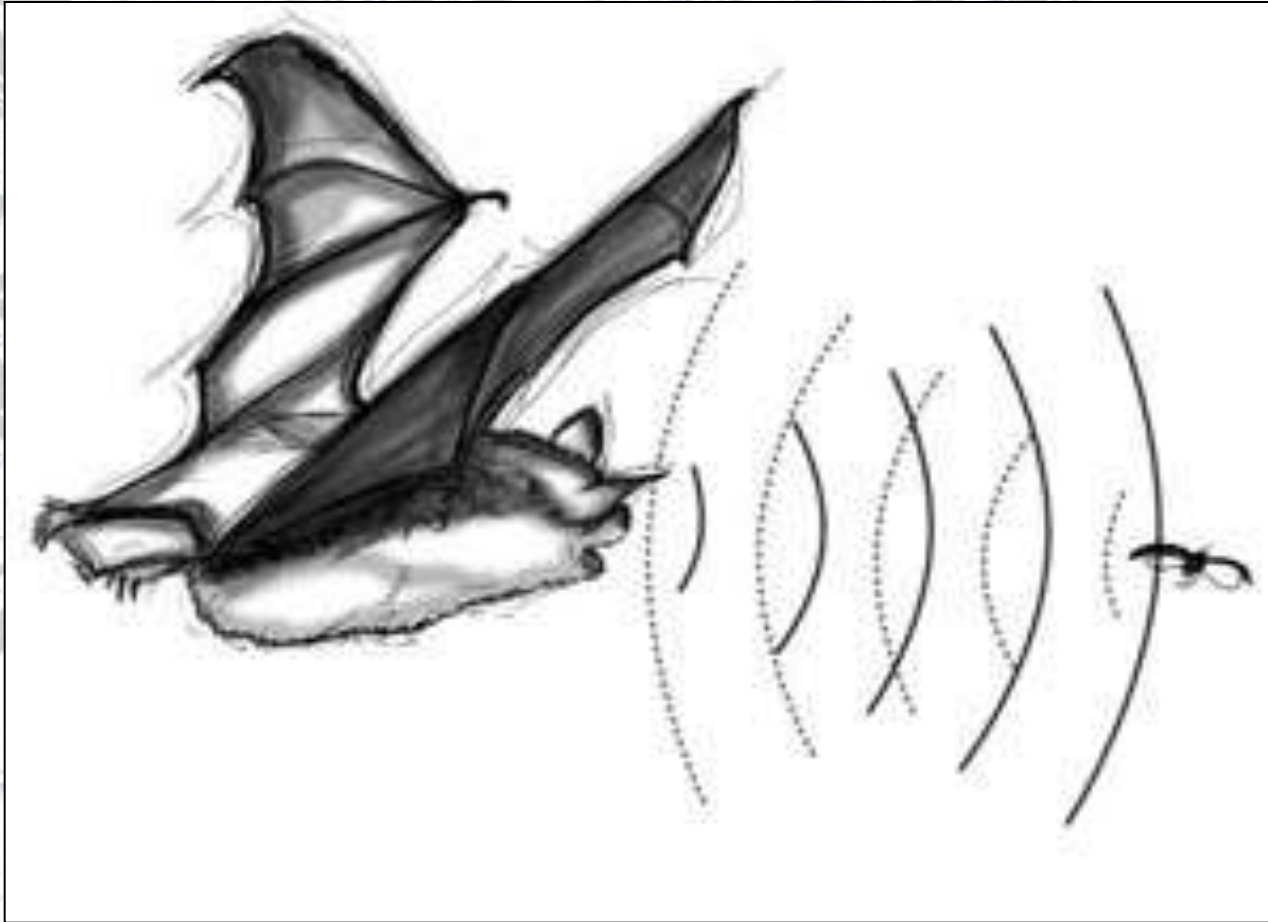


Chiroptera („Handflügler“, Fledertiere)

- ... existieren seit ca. 60 Mio. Jahren (Grube Messel)
- ...sind **Säugetiere**
- ...sind mit ca. 900-1000 (?) Arten fast weltweit vertreten



Nachtaktivität und Echoortung





Fledermausjahr

- Winterschlaf (in einem oder mehreren Quartieren)

Winter



Frühjahr

- Zwischenquartiere in Bäumen/Gebäuden
- Geburt der Jungen in Wochenstuben



Herbst

- Balz und Paarung in Paarungsquartieren
- Schwärmphase
- Wanderung zu den Winterquartieren



Sommer

- Aufzucht der Jungtiere in Wochenstuben
- Sommerquartiere in Bäumen/Gebäuden







...auch in geeigneten Baumhöhlen!





Lebensraum Baum

Lebensraum für
Fledermausnahrung



Quartiere

- Baumhöhlen
- Spaltenquartiere unter Borke

Jagdhabitat



Lebensraum Baum

- Leitlinie zur Orientierung
- Windschutz







Wald- bewohner

Rauhhaufledermaus

Abendsegler

Kleinabendsegler

Mopsfledermaus

Wasserfledermaus

Gebäude- bewohner

Zwergfledermaus

Mückenfledermaus

Braunes Langohr

Graues Langohr

Breitflügelfledermaus

Nordfledermaus

Zweifarbledermaus

Teichfledermaus

Fransenfledermaus

Mausohr

Große Bartfledermaus

Kleine Bartfledermaus



Mopsfledermaus
(*Barbastella barbastellus*)



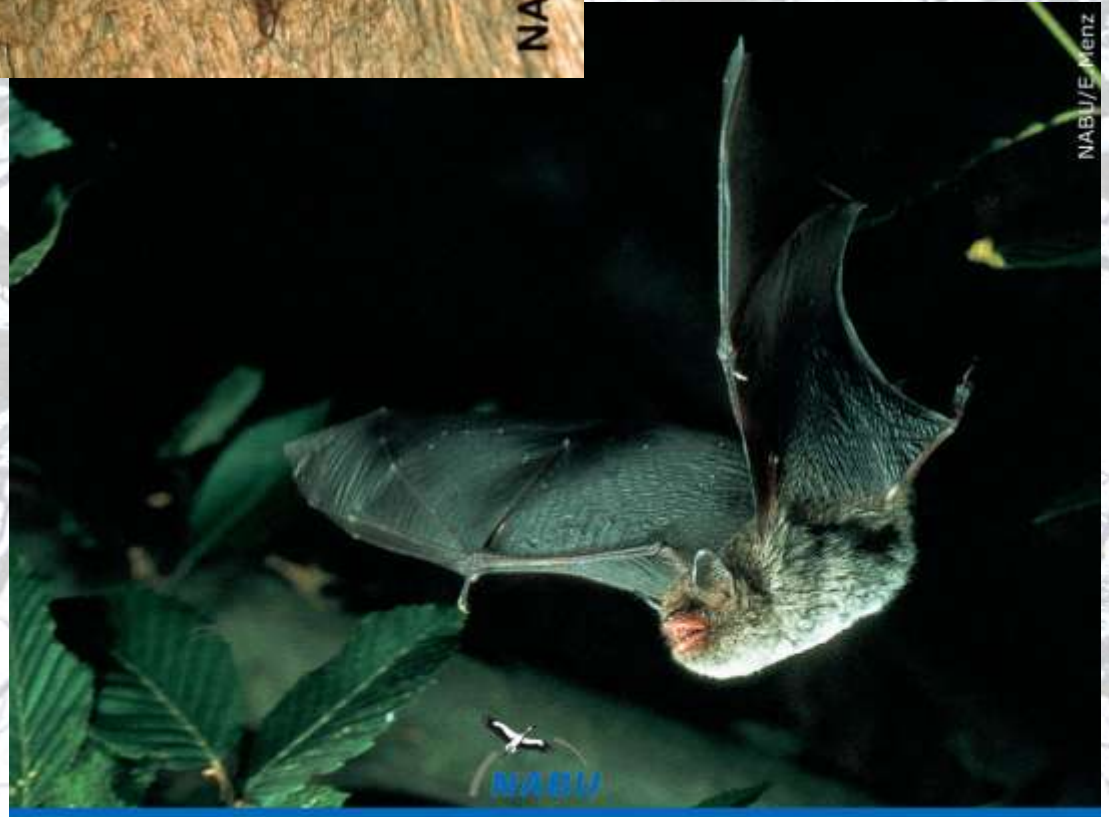
Großer Abendsegler
(*Nyctalus noctula*)



NABU/ K. Bogon

Wasserfledermaus
(*Myotis daubentonii*)

Fransenfledermaus
(*Myotis nattereri*)



NABU/E. Menz



Zwerg-/Mückenfledermaus (*Pipistrellus spec.*)



- **ALLE Fledermausarten** streng und besonders geschützt nach
BNatSchG, FFH-Richtlinie Anhang IV und II

- Beinhaltet auch den Schutz ihrer **Lebensstätten**

Bei Eingriffen:

- Frühzeitige Kartierungen von **Fachleuten** nötig , i.d.R. 1 Jahr vor dem Eingriff!

- Geeignete Ausgleichsmaßnahmen mit rechtzeitiger Anbringung wichtig!

- Quartierschutz / Fledermausfreundliche Gebäudesanierungen
- Erhalt alter Bäume
- Kroneneinkürzung
- Erhöhung des Totholzanteils
- Reduzierung der Giftmenge in der Landwirtschaft
- Erhöhung der Artenvielfalt in der Fruchtfolge
- Reduzierung der Lebensraumzerschneidung und der Flächenversiegelung

> Erkennen der ökologischen Bedeutung der Fledermäuse!



- Quartierschutz /
Fledermausfreundliche
Gebäudesanierungen



- Reduzierung der Giftmenge in der Landwirtschaft
- Erhöhung der Artenvielfalt in der Fruchtfolge



- Reduzierung der Lebensraumzerschneidung und der Flächenversiegelung



- Erhalt alter Bäume (Alleen!)
- Kroneneinkürzung
- Erhöhung des Totholzanteils



Seite 1: NABU, K.Bogon

Seite 2: http://www.senckenberg.de/messelaust/12_141_2005/F1518mm3.jpg

http://www.batlife.at/uploads/pics/Flm_beschriftetN7sm_01.jpg

Seite 3:Zeichnung: <http://www.batlife.at/uploads/pics/echo1Ism.jpg>

Seite 4:Zimteule: <http://www.digital-nature-photography.com/nature/GR10/GRZTE061005-6105.jpg>

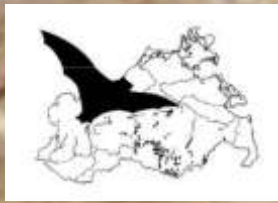
Mücke: http://allerlei-strickerei.de/images/kunde/allerlei/2007/04_2007/muecke1.jpg

Laufkäfer: http://www.wsl.ch/personal_homepages/reich/naturfotos/kaefer/laufkaefer_goldglaezender

Seite 10: NABU, E. Menz

Weitere Fotografen:

Axel Griesau, Micha Laskowski, Hinrich Mattes, Henrik Pommeranz, Sandra Möller



Danke für Ihre Aufmerksamkeit!