



Weißkohl verarbeiten zu Havelländer Sauerkraut

Dech GbR
Siedlungsweg 2
14715 Seeblick

Tel.: 033872/70205
E-mail: dechdemeterhof@web.de



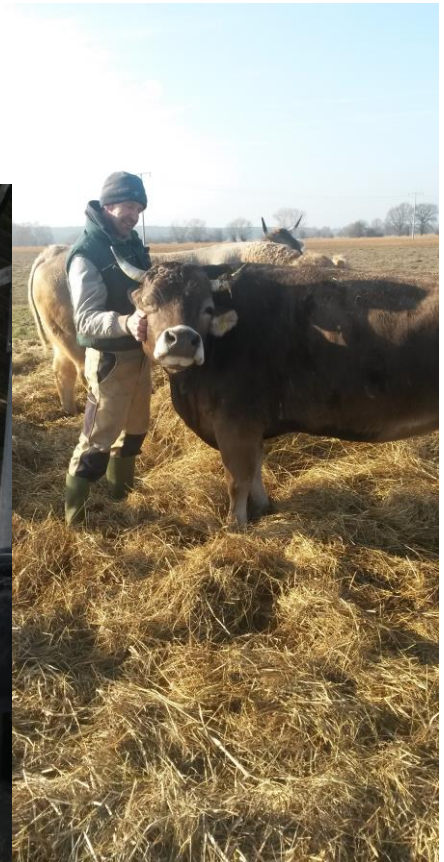
Gliederung

1. Betriebsvorstellung
2. Gemüseanbau
3. Verarbeitung von Weißkohl zu Sauerkraut
4. Ausblick(Humusprojekt)

1. Betriebsvorstellung

Tierhaltung

- 25 Milchkühe
- 10 Mutter- und Ammenkühe
- + Nachzucht



1. Betriebsvorstellung



- Ca. 150ha LN
- 70ha Acker
- 80ha Grünland->
davon 60ha
Naturschutzflächen



2. Gemüseanbau



Wirsing und Zuckermais in der Gemüsetheke von Bio Company

3. Verarbeitung von Weißkohl zu Sauerkraut

- Technologie
- Schwierigkeiten und Probleme



Havelländer Sauerkraut im Kühlregal von Biocompany

3. Verarbeitung von Weißkohl zu Sauerkraut



Leeres Sauerkrautsilo,
Fassungsvermögen 20t Weißkohl



Volle Sauerkrautsilos im Gärprozess

3. Verarbeitung von Weißkohl zu Sauerkraut



Greifer zum Auslagern des Sauerkrauts



Bohrer zum Ausbohren des Kohlstruncks

3. Verarbeitung von Weißkohl zu Sauerkraut



Anlage zum Abpacken



Großkisten zur Zwischenlagerung des Sauerkrauts

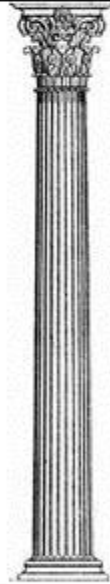
Kohlenstoffbindung

CMC-
Kompostierung

MC-
Kompostierung

Pyrolyse
Pflanzkohle

intelligentes
BB+FF-
Management



Humusaufbau

4. Ausblick(Humusprojekt)

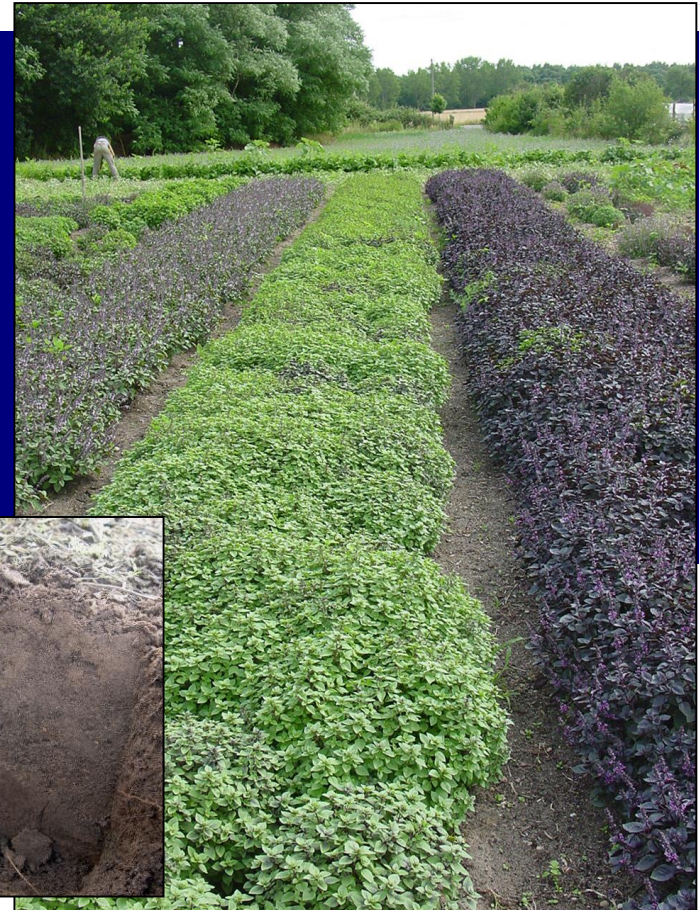


Beratung mit Hr. Witte und erster MC-Versuch

Beispiel: Humusgehalt Kreuterey

2004

2014



0,9 % C_{org}

7,1 % C_{org}

4. Ausblick(Humusprojekt)



Zwischenfruchtgemenge Camena-Bodenaktivator



MC-Kompostmiete