

Baumfeldwirtschaft Lassan



133 Hektar GmbH und Co. KG, Markus Ingold, info@133hektar.de

Inhalt

- 133 Hektar
- Baumfeldwirtschaft
- Bewirtschaftung
- Baumpflege
- Bewässerung
- Kosten-Zeitkalkulation
- Sorten
- Vermarktung
- Forschung
- Ausblick



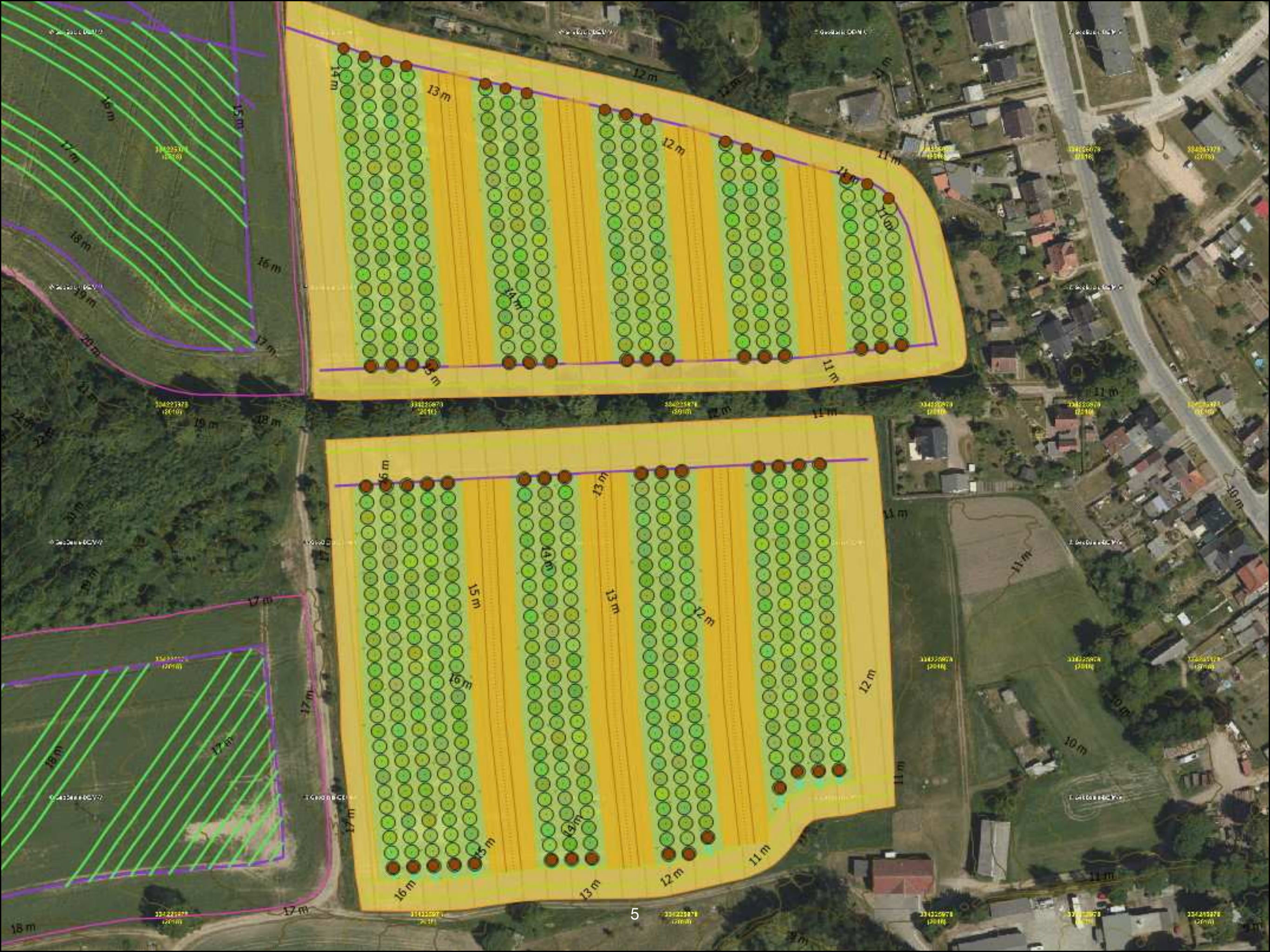
133 Hektar

- 2019 gegründeter Bio-Landwirtschaftsbetrieb
- 117 ha Ackerland, 7 ha Grünland
- 1. AFS April 2022 gepflanzt: 7 ha mit 625 Obstbäumen
- 2. AFS 2023 gepflanzt: 26 ha mit 6.000 Pappeln
- Ackerkulturen: Roggen, Hafer, Weizen, Riesenweizengras, Klee gras
- Seit Sommer 35 Dexter Rinder als Pensionstiere



Baumfeldwirtschaft Lassan

- 7ha
- 30-40 Bodenpunkte
- davon 3,5ha Obstbau (Dauerkultur)
- 2,2ha Ackerbau
- 1,3ha Vorgewende (Ackergras)
- 31 Reihen Obst
davon 5 Reihen Birnen und 26 Reihen Äpfel
insgesamt 625 Bäume
- 23 Apfel- bzw. 11 Birnensorten
- Ackerbau 2024: Sommerung (Braugerste) mit anschliessender Zwischenfrucht



Bewirtschaftung

- **Arbeitsbreiten:**
- Acker 18m
- Obstbäume in der Reihe 6m, zwischen den Bäumen 8m
- Vorgewende min. 8m
- **Technik:**
- Schlepper: New Holland T5 140 PS mit integriertem Leitlenksystem
- Frontmulcher 3m
- Ladurner Krümmler Model 9HL Heckanbau
- Grubber 3m
- Celli Fräse 3m
- Drillmaschine Amazone 3m
- Hackstriegel 6m
- Mähdrusch im Lohn



Quelle ladurner.biz





Baumpflege

- **Pflegeziel:**
- Stammhöhe ca. 80cm
- Kronenform Oeschberg (Andreaskreuz)
- Jahresneutrieb 60-80cm
- Nutzbarkeit
- **Pflegemaßnahmen:**
- Winterschnitt
- 4-5 mal Mulchen und Krümeln (Mulcher und Ladurner Kombi) von April bis September letzter Durchgang im November
- Bewässern
- Wühlmaus bzw. Feldmaus
- Pflanzenschutz manuell
- Triebriss etc.







Bewässerung

- Netafim durch Uwe Körner
- Wasserschutzzone
- Entnahme aus öffentlichem Netz
- 2,5m³/h Nennleistung
- Bernard Magnetventil App mit Bluetoothsteuerung
- Ca. 5000m Tropfschläuche
- 2 Tropfer pro Baum 4l/h



IRRITUBO - 20X1.5/ PN4 - CALIDAD STANDARD

Kosten-Zeitkalkulation

Maßnahme	Arbeitsstunden	Materialkosten und Technik in Euro
Umzäunung 1600m	137h	7269,00
Bewässerung	161h	7400,00
Pflanzung 625 Stk. Obstgehölze	446h	11375,00
Gesamt	744h	26044,00

Sortenliste

- **Äpfel**

- **Unterlagen:** M7,MM111, Bittenfelder

- Discovery
- Jakob Fischer
- Biesterfelder Renette
- Martens Sämling
- Alkmene
- Carola
- Seestermüher Zitronenapfel
- Graue Herbstrenette
- Holsteiner Cox
- Parkers Pepping
- Goldparmäne
- Melrose
- Karmeyjn de Sonaville
- Gewürzluiken
- Boskoop Schmitz Hübsch
- Boskoop Typ Herr
- Berlepsch
- Rheinischer Bohnapfel
- Strauwald
- Zabergäu Renette
- Martini
- Roter Standart
- Winterglockenapfel

- **Birnen**

- **Unterlage:** Pyrodwarf

- Trevoux
- Williams Christ
- Clapps Liebling
- Doppelte Philippsbirne
- Köstliche von Charneaux
- Pitmaston
- Packhams Triumph
- Lebruns Butterbirne
- Gellerts
- Josephine von Mechlen
- Vereinsdechantsbirne

Die Wahl der Sorten wurde auf Empfehlung von Hans-Joachim Bannier, Peter Markgraf und Markus Ingold getroffen.



Regionale Vermarktung

- SoLaWi
- Mosterei
- Brennerei
- Einzelhandel Bioladen
- Gastro/Tourismus
- EDEKA



Forschung

Humus-Klima-Netzwerk

- Koordination: BÖLW, Thünen Institut, Deutscher Bauernverband
- Träger: Bundesanstalt für Landwirtschaft und Ernährung
- Finanzierung: Bundesministerium für Landwirtschaft und Ernährung
- Modell- und Demonstrationsvorhaben zum Humusaufbau
- Wissenstransfer / Netzwerk
- Bewertung der Klimawirksamkeit und Kosten der durchgeführten Maßnahmen
- Empfehlung für eine Weiterentwicklung der Agrar- und Klimapolitik



HumusKlimaNetz

MODELL- UND
IMPLEMENTATIONSVORHABEN
HUMUSREICHE ERDE IN DER
KREISLAUFWIRTSCHAFT

Novag



T-ForcePlus
650

Forschung

Agroforst-Monitoring

- Koordination: Uni Münster, ILÖK Institut für Landschaftsökologie
- Träger: Uni Münster
- Finanzierung: Stiftungen, Vereine
- Citizen Science
- Wissenstransfer / Netzwerk
- Landwirtschaft in Zeiten des Klimawandels
- Erhalt der Artenvielfalt in der Kulturlandschaft
- Gesellschaftliche Einbettung der Landwirtschaft



Ausblick

Klimalandschaft

- Begriff initiiert durch Thomas Schwarzer von Schloß Tempelhof
- Seit 2023 Arbeitsgemeinschaft „Klimalandschaft Lassaner Winkel“ und Teil des „Netzwerks Klimalandschaften“
- Mehrere kleine Betriebe in der Region pflanzen bereits seit einigen Jahren Hecken und AFS
- Gemeinsam regionale Lösungen zum natürlichen Klimaschutz mit weiteren Akteur*innen wie großen Agrarbetrieben, Kommunen, Kirche etc. erarbeiten und umsetzen
- Eine Landschaft schaffen, die positive Langzeitwirkung auf Wasserkreisläufe und regionales Kleinklima hat.



Vielen Dank für Ihre Aufmerksamkeit.

133 Hektar GmbH und Co. KG, Markus Ingold, info@133hektar.de